

# Se nova šola res podira?

V Trnovski vasi so si kar nekaj let prizadevali priti v program ministrstva za šolstvo in šport za gradnjo nove šole, vrtca in telovadnice. To jim je lani uspelo in ob občinskem prazniku so položili temeljni kamen za novo šolo, vrtec in telovadnico.

Sicer bi novo šolo v Trnovski vasi lahko zgradili že prej, ampak je takrat peščica posameznikov zaradi osebnih in političnih interesov preprečila novogradnjo in krajanom so na zelo pogostih zborih občanov obljubljali nemogoče, med drugim tudi novo samostojno popolno osnovno šolo. To so počeli tako dolgo, da je projekt enoparalelne popolne podružnične osnovne šole v Trnovski vasi propadel. Z novo občino so se pričeli ponovno pogovoriti z ministrstvom o gradnji. Žal pa so v novih pogovorih lokalni veljaki od ministrstva na osnovi demografskih podatkov iztržili bistveno manj.

Lansko jesen so gradnjo šole, vrtca in telovadnice pričeli, po pogodbi naj bi zaključili spomladaj prihodnje leto. Ampak izvajalec je z deli pohitel in objekt naj bi bil sku-



Foto: ZS

Nova šola v Trnovski vasi bo končana šest mesecev pred rokom.

paj s tehničnim pregledom končan do konca letošnjega oktobra, torej šest mesecev pred pogodbenim rokom.

V zadnjem času so se v Trnovski vasi razširile govorice, da so se pri gradnji pojavile težave in naj bi na novem objektu imeli težave s statiko

objekta. Govorice smo hoteli preveriti v občinski upravi občine Trnovska vas, kjer so nas za informacije obrnili na izvajalca in na vodja nadzora.

Vodja nadzora **Drago Štrafela** iz podjetja Štraf nam je povedal, da se objekt ne podira in da tudi rušenje dela

objekta ne bo potrebno, ter dodal: "Resnično je prišlo do nedopustnega posedka strešne konstrukcije in smo ga pričeli sanirati. Gre za dodatno napetje lesene konstrukcije, ki bo izvedena v skladu z vso veljavno zakonodajo. Res je tudi, da je prišlo do manjše projektantske napake, ki pa nikakor ne pomeni nevarnosti porušitve ali kakšne statične nestabilnosti in zagotavljam, da bo v teh dneh zadeva popolno sanirana."

Na vprašanje, zakaj je prišlo do statičnega problema na strešni konstrukciji, pa Drago Štrafela pravi: "Statika je bila pravilno izračunana, vendar je pri izvedbi primarnega lesenega nosilca prišlo do nesporazuma oziroma do nepravilne izvedbe te konstrukcije in to sedaj saniramo. Torej, statika je bila izračunana pravilno. V načrtu

strešne konstrukcije telovadnice ni bil upoštevan statični izračun in zaradi tega je bilo treba nujno vgraditi kovinske zatege."

Z dodatnimi deli se pojavijo tudi dodatni stroški in na

vprašanje, kdo jih bo plačal, vodja nadzora Drago Štrafela pravi: "Ta dodatna dela ne bremenijo investitorja. Sanacija gre izključno na račun projekta oziroma izvajalca."

**Zmago Šalamun**

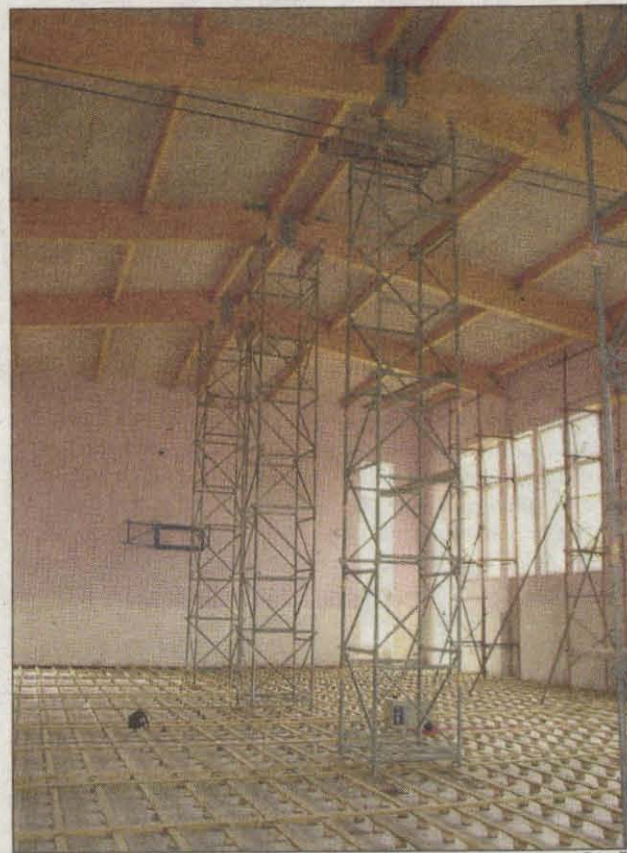


Foto: ZS

Priprave na dvig strešne konstrukcije v telovadnici